

- Symbolenlijst**
- Bel
  - Wandlichtpunt
  - Wandlichtpunt waterdicht
  - Aarding
  - ⊠ Plafondlichtpunt
  - ⊠ Enkelzijdige schakelaar
  - ⊠ Timerschakelaar of ingebouwde vochtsensor, N.T.B.
  - ⊠ Wisselschakelaar
  - ⊠ Tweepolgeschakelaar
  - ⊠ Enkelzijdige schakelaar en wandcontactdoos
  - ⊠ Dubbele wandcontactdoos (randaarde)
  - ⊠ Enkele wandcontactdoos (randaarde)
  - ⊠ Enkele wandcontactdoos (randaarde, waterdicht)
  - ⊠ Enkele wandcontactdoos (randaarde, perlex)
  - Loos aansluitpunt
  - Kamerthermostaat
  - Co2 meter
  - Circa maatvoering in mm
  - ⊠ Meterkast, verdeelkast
  - ⊠ WTW installatie
  - ⊠ Opstelplaats boiler
  - ⊠ Opstelplaats warmtepomp
  - ⊠ Opstelplaats wasmachine / droger
  - ⊠ Omvormer t.b.v. zonnepanelen
  - ⊠ Elektrische radiator
  - ⊠ Kolom
  - ⊠ Rookmelder
  - ⊠ Opstelplaats keuken
  - ⊠ Hemelwaterafvoer
  - ⊠ Verdeelunit vloerverwarming
  - ⊠ Tegelwerk indicatief
- Indicatie dakvlak t.b.v. zonnepanelen, omvormer in techniekruimte.  
Definitieve locatie en aantallen n.t.b.
- Indicatie dakvlak t.b.v. dakventielen/  
installatie.  
Definitieve locatie en aantallen n.t.b.

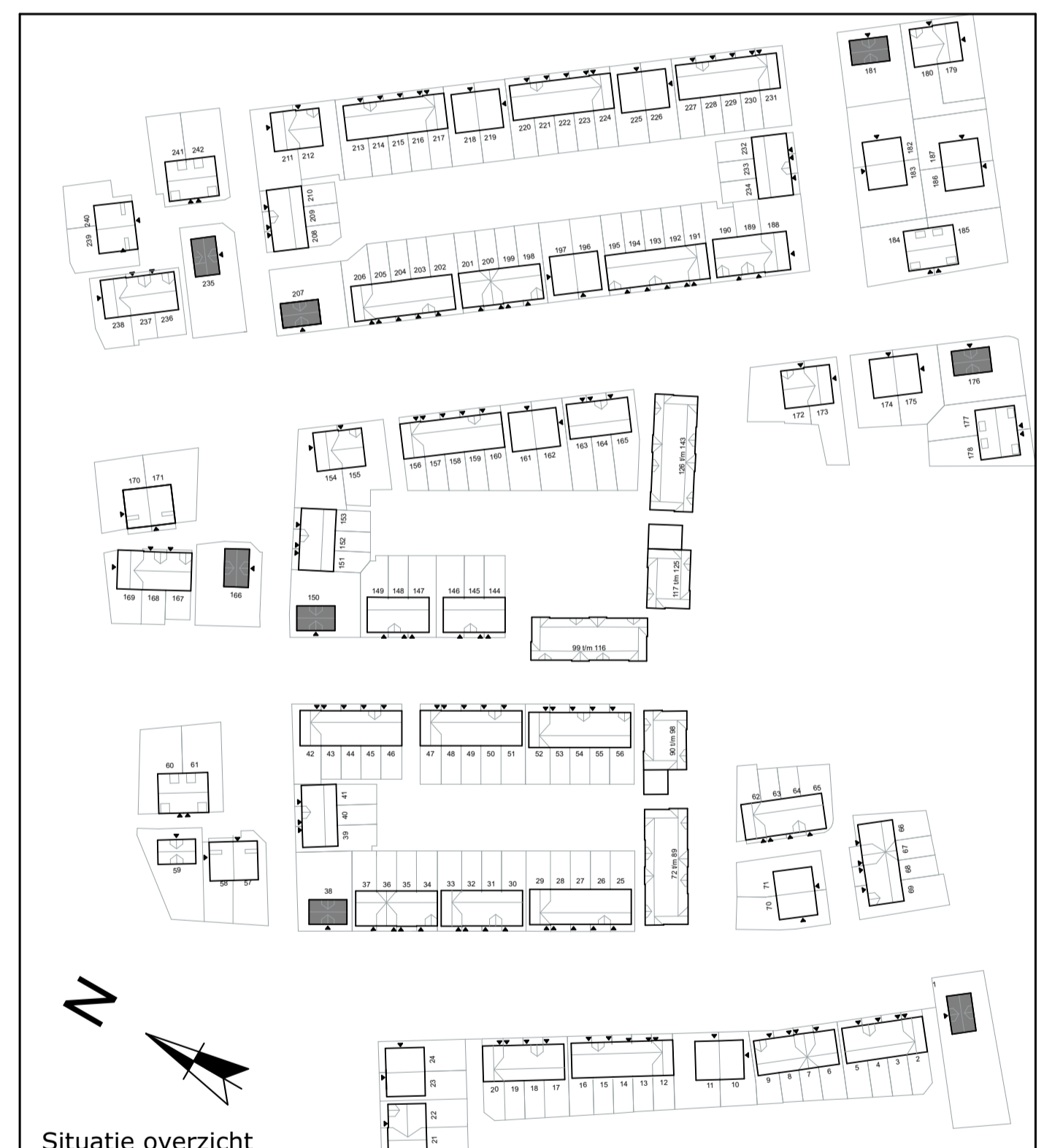
**Disclaimer**

- Situatie indicatief. Het aansluitend openbaar gebied is nog in ontwikkeling en valt buiten de verantwoordelijkheid van de ontwerper.

- Maatvoeringen in de tekening betreffen circa maten in millimeters.

- Op de plattegronden zijn de installatievoorzorgingen door middel van een symbool weergegeven. De aangegeven positie van deze onderdelen is indicatief. Exacte positie wordt door de installateur bepaald.

- Bij een aantal tekeningen komen op raster te bepaalde positie rekastaten in aan de gevel. Deze positie staan niet aangegeven op de geveltekening.



**Bloktype 10**  
**Woningtype 10**  
Gevel en doorsnede tekening

Blad 1 van 2

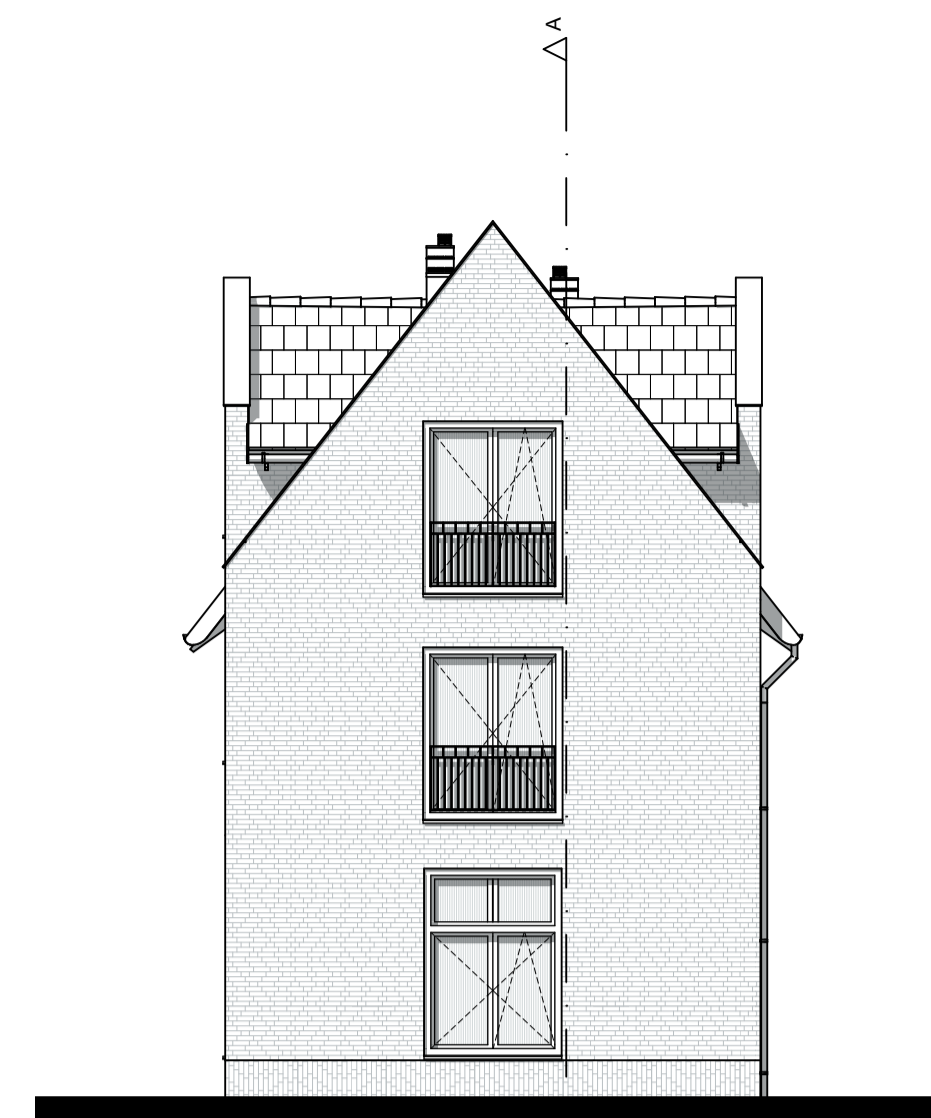
BOUWNUMMERS:  
1, 38, 150, 166, 176, 181, 207, 235

Schaal 1:50 - A1+ - 1-11-2021



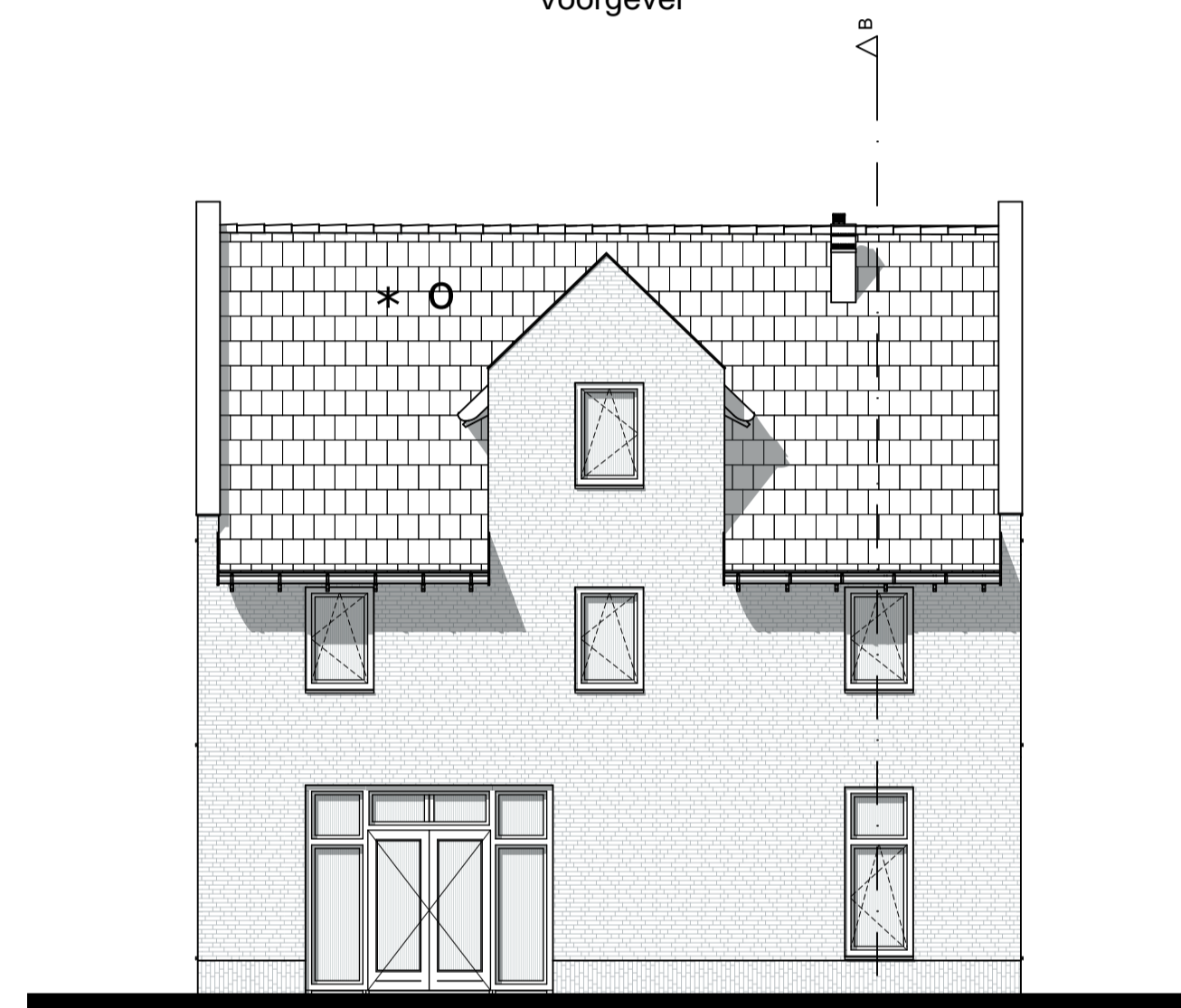
BWNR:  
1, 38, 150  
166, 176, 181  
207, 235

Voorgevel



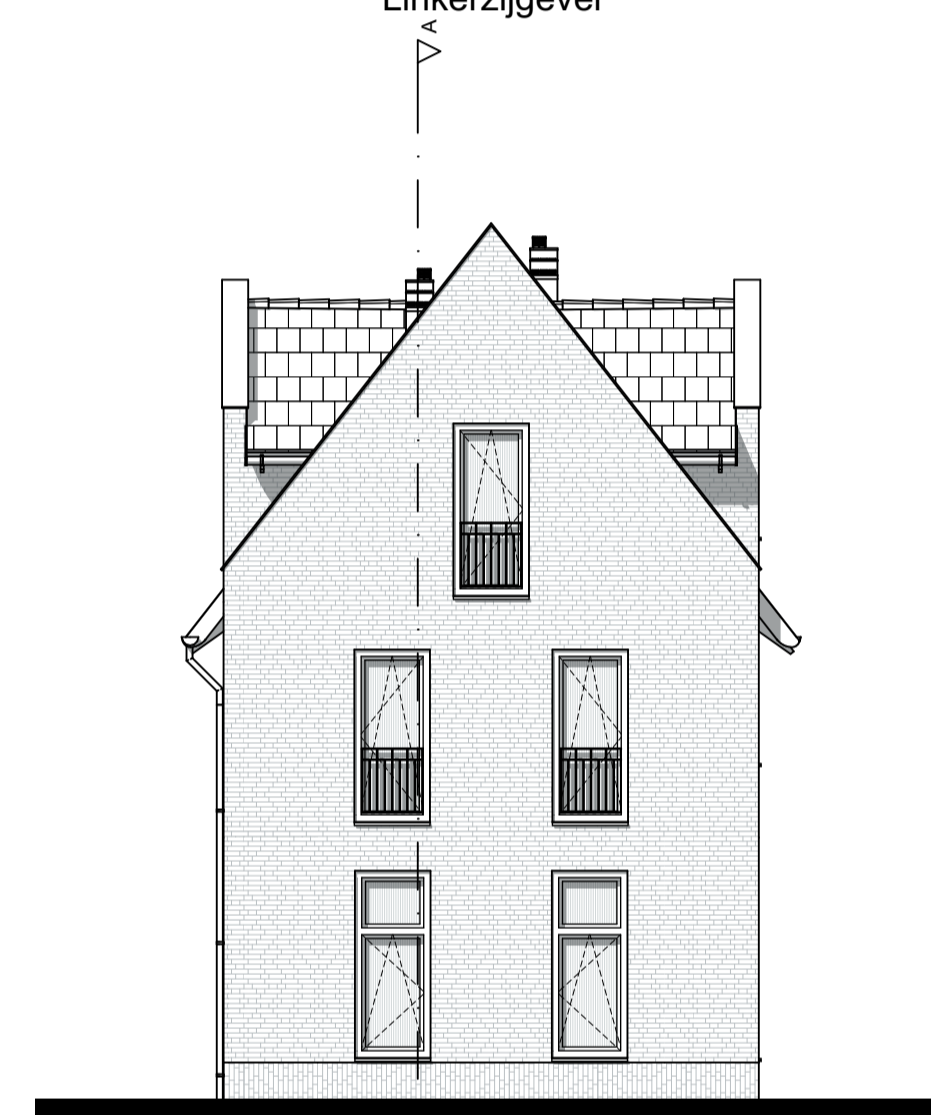
BWNR:  
1, 38, 150  
166, 176, 181  
207, 235

Linkerzijgevel



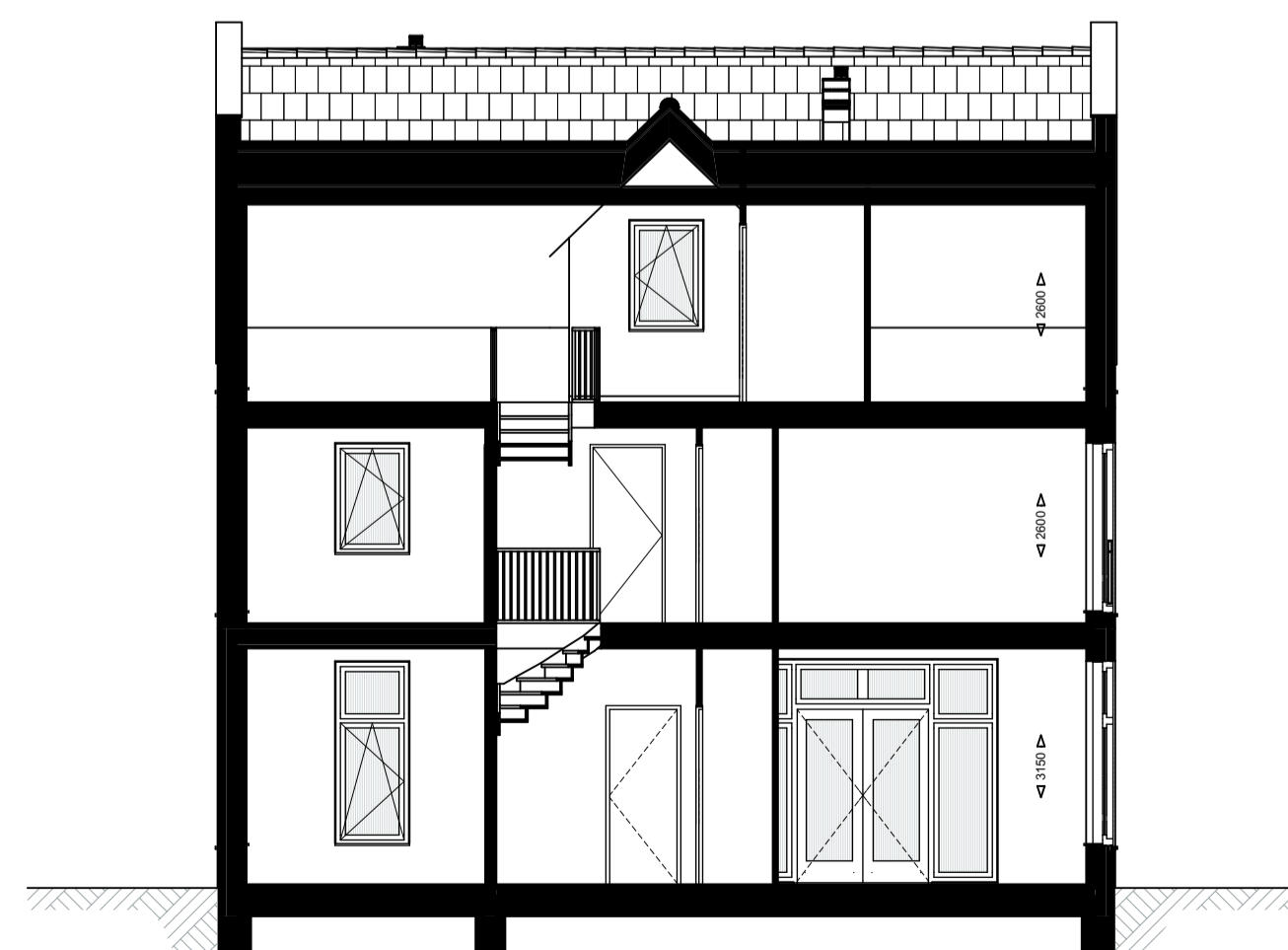
BWNR:  
1, 38, 150  
166, 176, 181  
207, 235

Achtergevel

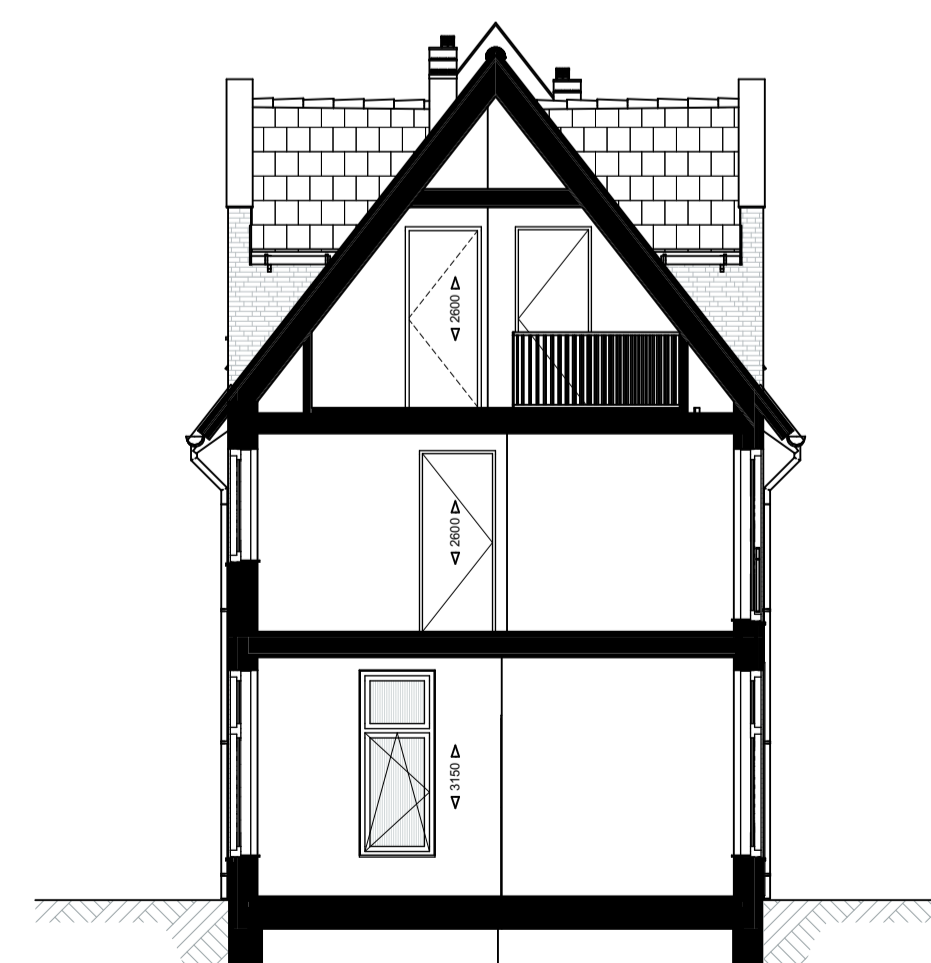


BWNR:  
1, 38, 150  
166, 176, 181  
207, 235

Rechterzijgevel



Doorsnede A-A



Doorsnede B-B

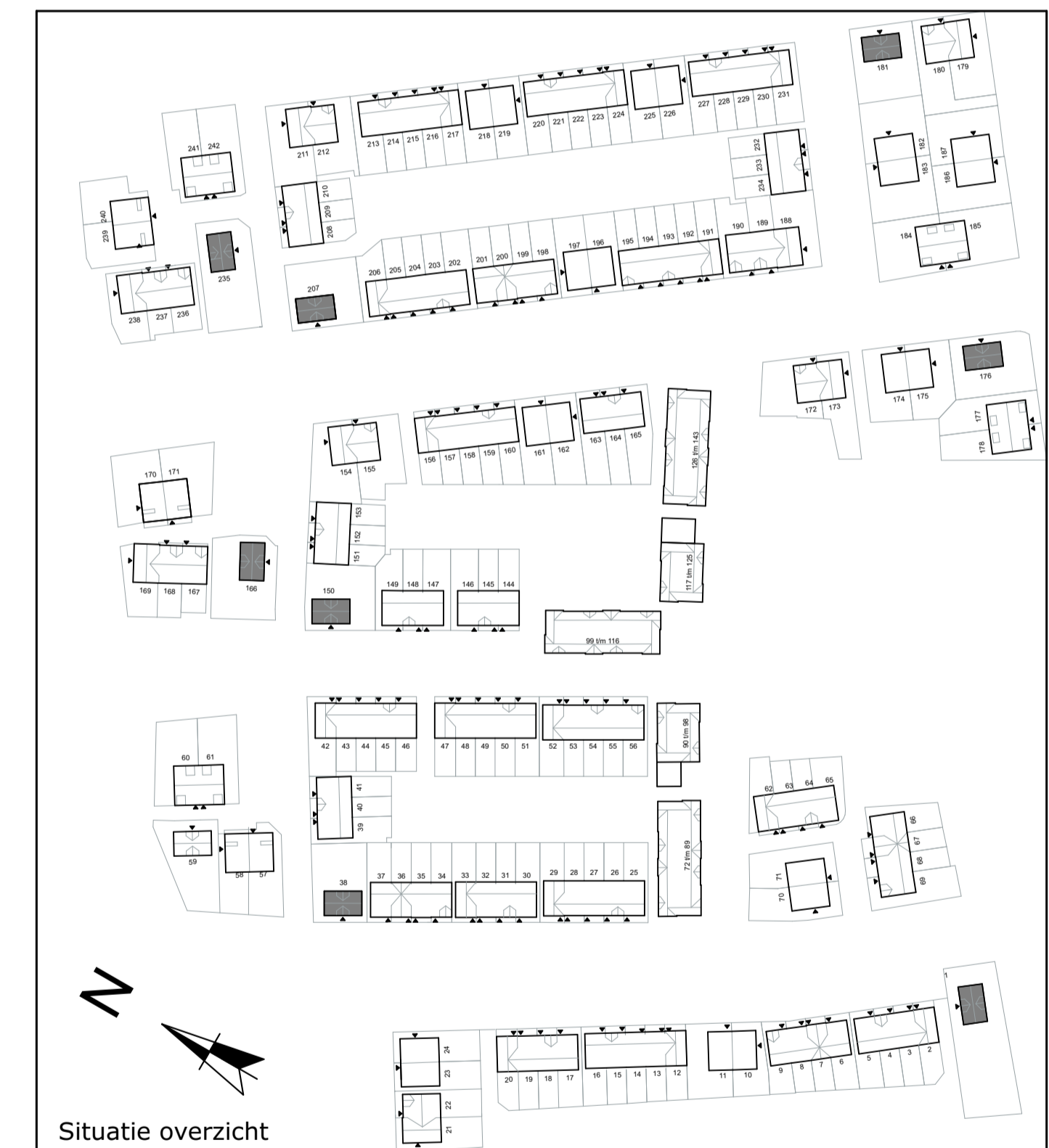


**Symbolenlijst**

- ○ Bel
- x Wandlichtpunt
- ✦✦ Wandlichtpunt waterdicht
- Aarding
- ⊠ Plafondlichtpunt
- ⊘ Enkelzijdige schakelaar
- ⊘ Timerschakelaar of ingebouwde vochtsensor, N.t.b.
- ⊘ Wisselschakelaar
- ⊘ Tweepolgeschakelaar
- ⊘ Enkelzijdige schakelaar en wandcontactdoos
- ⊘ Dubbele wandcontactdoos (randaarde)
- ⊘ Enkele wandcontactdoos (randaarde)
- ⊘ Enkele wandcontactdoos (randaarde, waterdicht)
- ⊘ Enkele wandcontactdoos (randaarde, perilex)
- ⊘ Loos aansluitpunt
- sh Kamerthermostaat
- Co2 Co2 meter
- 165 mm Circa maatvoering in mm
- ⊠ Meterkast, verdeelkast
- ⊠ WTW installatie
- ⊠ Opstelplaats boiler
- ⊠ Opstelplaats warmtepomp
- ⊠ Opstelplaats wasmachine / droger
- ⊠ OMV Omvormer t.b.v. zonnepanelen
- ⊠ Elektrische radiator
- k Kolom
- ⊠ Rookmelder
- ⊠ Opstelplaats keuken
- Hwa Hemelwaterafvoer
- ⊠ Verdeelunit vloerverwarming
- ⊠ Tegelerwerk indicatief
- \* Indicatie dakvlak t.b.v. zonnepanelen, omvormer in techniekruimte. Definitieve locatie en aantallen n.t.b.
- Indicatie dakvlak t.b.v. dakventielen/ installatie. Definitieve locatie en aantallen n.t.b.

**Disclaimer**

- Situatie indicatief. Het aansluitend openbaar gebied is nog in ontwikkeling en valt buiten de aansprakelijkheid van de ondernemer.
- Maatvoeringen in de tekening betreffen circa maten in millimeters.
- Op de plattegronden zijn de installatievoorzieningen door middel van een symbool weergegeven. De aangegeven positie van deze onderdelen is indicatief, exacte positie wordt door de installateur bepaald.
- Bij een aantal woningen komen op raster te bepalen positie nekkasten in/naar de gevel. Deze posities staan niet aangegeven op de geveltekening.



**Bloktype 10**  
**Woningtype 10**  
Gevel en doorsnede tekening

Blad 2 van 2

BOUWNUMMERS:  
1, 38, 150, 166, 176, 181, 207, 235

Schaal 1:100 - A1 - 1-11-2021